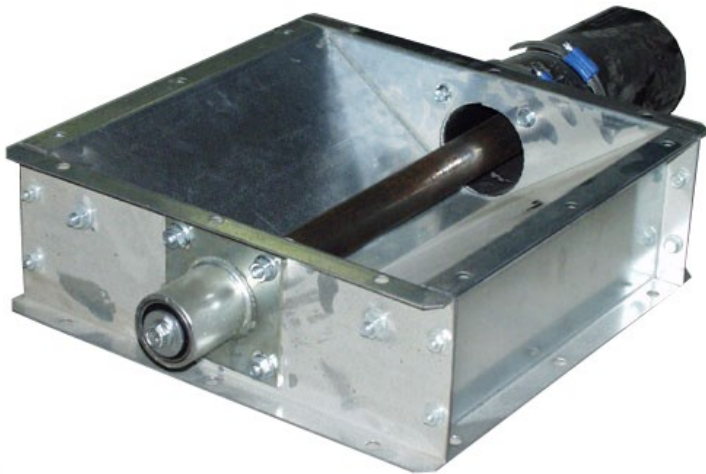
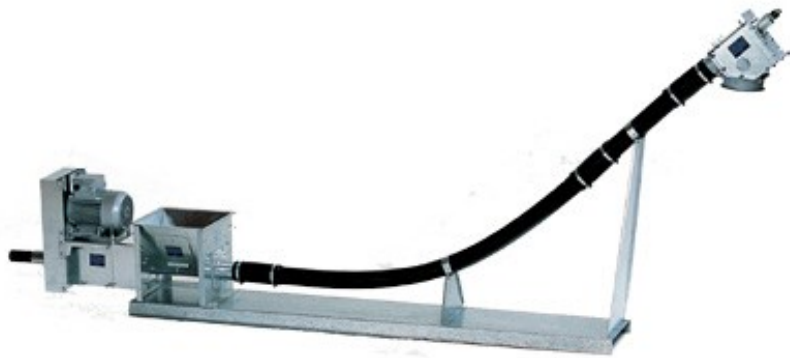
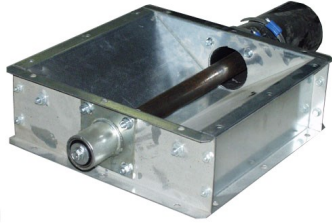


BM Sinfin flexible para
transporte de pellets,
huesos de aceituna y biomasa
similar



BM Sinfin flexible para transporte de pellets, huesos de aceituna y biomasa en general



Entrada baja, diseñada para pellets y biomasa similar



Entrada baja, diseñada para pellets y biomasa similar capaz de alimentar dos calderas.



Motor conectado a la salida

Los sinfines flexibles BM

establecen un transporte directo y eficiente entre el silo y la caldera o entre el lugar de descarga y el silo

Los tubos y curvas

son en plástico PE. Este material es flexible y resistente a los impactos. Toda la tubería está compuesta de tubos rectos y curvaturas fijas las cuales se unen por medio de conectores

El motor

puede ser montado a la entrada o a la salida del sistema. Si se usa la entrada baja el motor solo puede ser instalado a la salida

La entrada

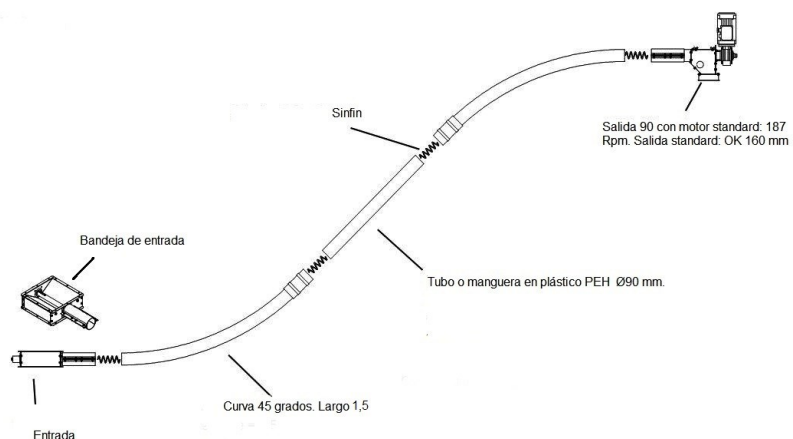
mide 300X300 mm y se adapta a todos los silos BM bien sea directamente, bien con una transición de 300 X 300 a 500X500 mm

La Salida

Puede ser montada en un ángulo de 45º o 90º con un ø100, ø150 o una brida OK-160

Accesorios

Disponemos de un amplio rango de accesorios para facilitar el ensamblaje del sinfin al silo



BM es una empresa danesa con más de 40 años de experiencia en la manufactura de productos para el almacenaje y transporte de materiales como por ejemplo, granos, harinas, pellets, polvos y granulados.